

C738 - Giacca MeshAir Pro maniche corte

Collezione: Abbigliamento da cuoco

Gamma: Cuochi/Industria alimentare

Tessuto esterno: Policotone Kingsmill con finitura Texpel:
65% poliestere, 35% cotone, 190g

Cartone esterno: 36

Informazioni prodotto

Realizzata con inserti aerati mesh MeshAir Pro, la C738 offre una soluzione ideale quando fa caldo in cucina. Caratterizzati da bordi evidenziati, chiusura frontale a doppio petto e tasca porta penne. Questa giacca da chef è stata disegnata per stile e praticità.

Cuochi/Industria alimentare

Pratici, eleganti e resistenti. Questi capi sono disegnati per mantenervi freschi negli ambienti caldi. Una serie di articoli dal classico al moderno. Questi articoli sono imbattibili.



Caratteristiche

- Tessuto twill durevole che non sbiadisce con i lavaggi
- Tessuto mesh aerato MeshAir™ sulla parte ascellare per aumentare il flusso d'aria
- Finitura del tessuto Texpel™ Splash Eco estremamente resistente all'acqua e priva di PFAS, l'acqua si disperde dalla superficie del tessuto
- Facile apertura frontale con bottoni
- La linguetta garantisce il posizionamento sicuro del tuo grembiule
- Tasca sulla manica
- 1 tasca sicura
- Vestibilità slim per un comfort eccezionale
- Lavabile in lavatrice a 60 ° C

C738 - Giacca MeshAir Pro maniche corte
Codice doganale: 6203331000

Laboratorio

Istruzioni lavaggio



Carton Dimensions/Weight

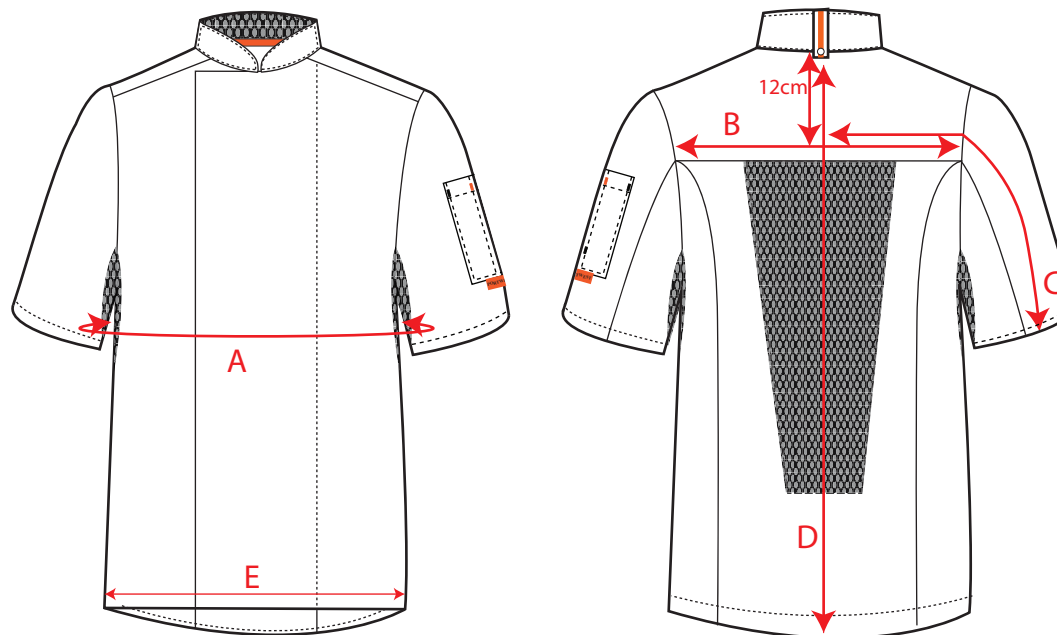
Item	Colour	Len	Wid	Hgt	Weight(Kg)	Cubic(m ³)	EAN13	GTIN/DUN14
C738BKRXXS	Nero	43.0	28.0	35.0	0.4000	0.0421	5036108427055	25036108913897
C738BKRXS	Nero	43.0	28.0	35.0	0.4000	0.0421	5036108427048	25036108913880
C738BKRS	Nero	43.0	28.0	35.0	0.3510	0.0421	5036108323418	25036108812244
C738BKRM	Nero	43.0	28.0	35.0	0.3700	0.0421	5036108323401	25036108812237
C738BKRL	Nero	43.0	28.0	35.0	0.4000	0.0421	5036108323395	25036108812220
C738BKRXL	Nero	43.0	28.0	35.0	0.4060	0.0421	5036108323425	25036108812251
C738BKRXXL	Nero	43.0	28.0	35.0	0.4380	0.0421	5036108323432	25036108812268
C738BKRXXXL	Nero	43.0	28.0	35.0	0.4430	0.0421	5036108323449	25036108812275

STYLE NO: C738

DESCRIPTION: MeshAir Pro Jacket S/S

FABRIC: Kingsmill Texpel 190g
MeshAir Pro 140g

COLOUR: Black, Grey
White



	SIZE	SMALL	MEDIUM	LARGE	X LARGE	XXLARGE	XXXLARGE
See Diagram		92-96	100-104	108-112	116-124	128-132	136-140
A	CHEST (FULL)	100	108	116	124	132	140
B	ACROSS BACK (18CM BELOW NECK)	39	41	43	45	47	49
C	SLEEVE LENGTH (12CM BELOW NECK)	47.5	49	50.5	52	53.5	55
D	CHEF JACKET LENGTH	78	78	81	81	82	82
E	HEM (FULL)	98	106	114	122	130	138