



ANAGRAFICA e DATI GENERALI

| | |
|--------|-----------------------|
| Linea | CHINA |
| Codice | CH5 |
| Tipo | Direzionale Eco Smart |

DESCRIZIONE AVANZATA

Poltrona Direzionale Eco Smart

USO

| | |
|----------------------|---------------------|
| Taglia | L |
| Utilizzo consigliato | Moderato: 4h |
| Portata Massima Kg | 80 kg |

STRUTTURA E MATERIALI

| | |
|-----------|--------------------|
| Braccioli | inclusi |
| Struttura | faggio multistrato |
| Base | acciaio |
| Ruote | Ø 50 mm nylon |

Sedile Materiale esterno: rivestita; Materiale interno: faggio multistrato; Spugna: Spugna T 18 h 7 cm

Schienale Materiale esterno: rete; Materiale interno: faggio multistrato; Spugna:

DISPOSITIVI DI REGOLAZIONE

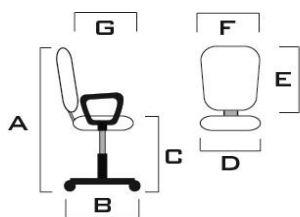
Meccanismi Elevazione a gas; - Schienale regolabile in altezza ; - Meccanismo oscillante con blocchi dotato di variatore di spinta ; -



CERTIFICAZIONI

Certificazioni ; ;

MISURE

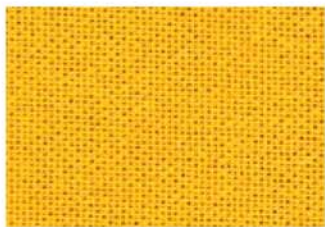


| | | |
|------------------------------------|---|-------------------|
| Totale Altezza | A | 107-117 cm |
| Totale Profondità | B | 62 cm |
| Totale Larghezza (solo per panche) | | - cm |
| Sedile Altezza seduta da terra | C | 44-54 cm |
| Sedile Larghezza | D | 50 cm |
| Sedile con braccioli Larghezza | | 62 cm |
| Sedile Profondità | G | 48 cm |
| Schienale Altezza | E | 67 cm |
| Schienale Larghezza | F | 47 cm |
| Altezza braccioli da terra | | 0 cm |
| Base | | Ø 62 cm |

IMBALLO

| | |
|---------------------|---------------|
| Quantità di vendita | 1 |
| Kg | 12 |
| Volume | 0,11 77X24X59 |

Classe ECO - Eco - 100% POLIPROPILENE - Peso 380 g/mtl - Resistenza all'abrasione > 50.000 cicli martindale



EG - Giallo



EA - Arancio



ER - Rosso



EM - Marrone



EV - Verde



EB - Blu



EI - Grigio chiaro

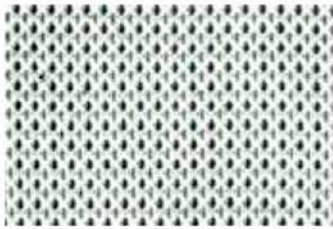


ET - Grigio scuro

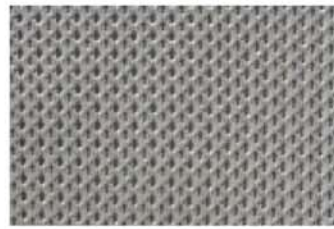


EN - Nero

Rete schienale



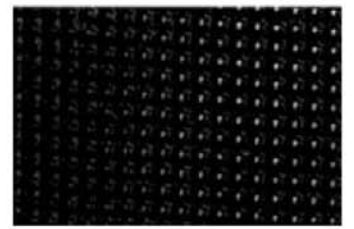
Bianca



Grigia



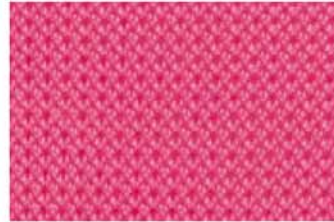
Antracite



Nera



Blu



Coral



Rossa



Arancio